

## TRANSFER MAP

Routes are subject to change.

For more information on fees, routes, times and reduced fare options, please visit [ValleyMetro.org](http://ValleyMetro.org) or call 602-253-5000.

## MAPA DE TRANSBORDO

Las rutas están propensas a cambiar.

Para obtener más información sobre precios, rutas, horarios y opciones de precios reducidos, visite la pagina digital [ValleyMetro.org](http://ValleyMetro.org) o llame al 602-253-5000.

## SCOTTSDALE TROLLEY (free/gratuito)

- █ **68CM** 68th/Camelback
- █ **MLHD** Miller/Hayden
- █ **OLDT** Old Town
- █ **MSTG** Mustang

## VALLEY METRO (fee/precio)

- █ **e514** Express
- █ **17**
- █ **29**
- █ **41**
- █ **50**
- █ **56**
- █ **72**
- █ **80**
- █ **81**
- █ **154**
- █ **170**
- █ **E** Orbit Earth (free/gratuito)

## PATHS & TRAILS

Please see the Scottsdale Active Transportation Map for paths, trails and bikeways. Visit [ScottsdaleTrolley.com](http://ScottsdaleTrolley.com) for information on how to order a copy.

## CAMINOS Y RECORRIDOS

Favor de consultar el mapa de transporte activo conocido como el Active Transportation Map de Scottsdale para obtener información relacionada a caminos, recorridos, y carriles de bicicleta. Visite la pagina digital [ScottsdaleTrolley.com](http://ScottsdaleTrolley.com) para obtener datos sobre como solicitar una copia del mapa.

## SCOTTSDALE CAB CONNECTION

Subsidized travel vouchers for cab fares are available to Scottsdale residents who are aged 65 and older or who meet the eligibility requirements of the Americans with Disabilities Act (ADA). Call 480-312-8747, or visit [ScottsdaleAZ.gov](http://ScottsdaleAZ.gov) and search "transit" for more information.

Cupones de asistencia para viajes en taxi están disponibles para los residentes de Scottsdale que tengan 65 años o más o que cumplan con los requisitos de elegibilidad bajo la Ley de Estadounidenses con Discapacidades (ADA). Para obtener mas información favor de llamar al 480-312-8747, o visitar la pagina digital [ScottsdaleAZ.gov](http://ScottsdaleAZ.gov) y buscar la palabra "transit".

## VALLEY METRO REDUCED FARE PROGRAMS

Valley Metro offers numerous reduced fare programs for bus, light rail and paratransit. Call Valley Metro at 602-253-5000, or visit [ValleyMetro.org](http://ValleyMetro.org) for more information.

## PROGRAMAS DE PRECIOS REDUCIDOS DE VALLEY METRO

Valley Metro ofrece varios programas de precios reducidos para viajar en autobuses, trenes ligeros y transporte especial para personas con discapacidades. Para obtener mas información favor de llamar a Valley Metro al 602-253-5000, o visitar la pagina digital [ValleyMetro.org](http://ValleyMetro.org).

Check out these smartphone apps to help you with your trip planning.

Repace estas aplicaciones de teléfonos inteligentes que le pueden ayudarle en la planificación de su viaje.

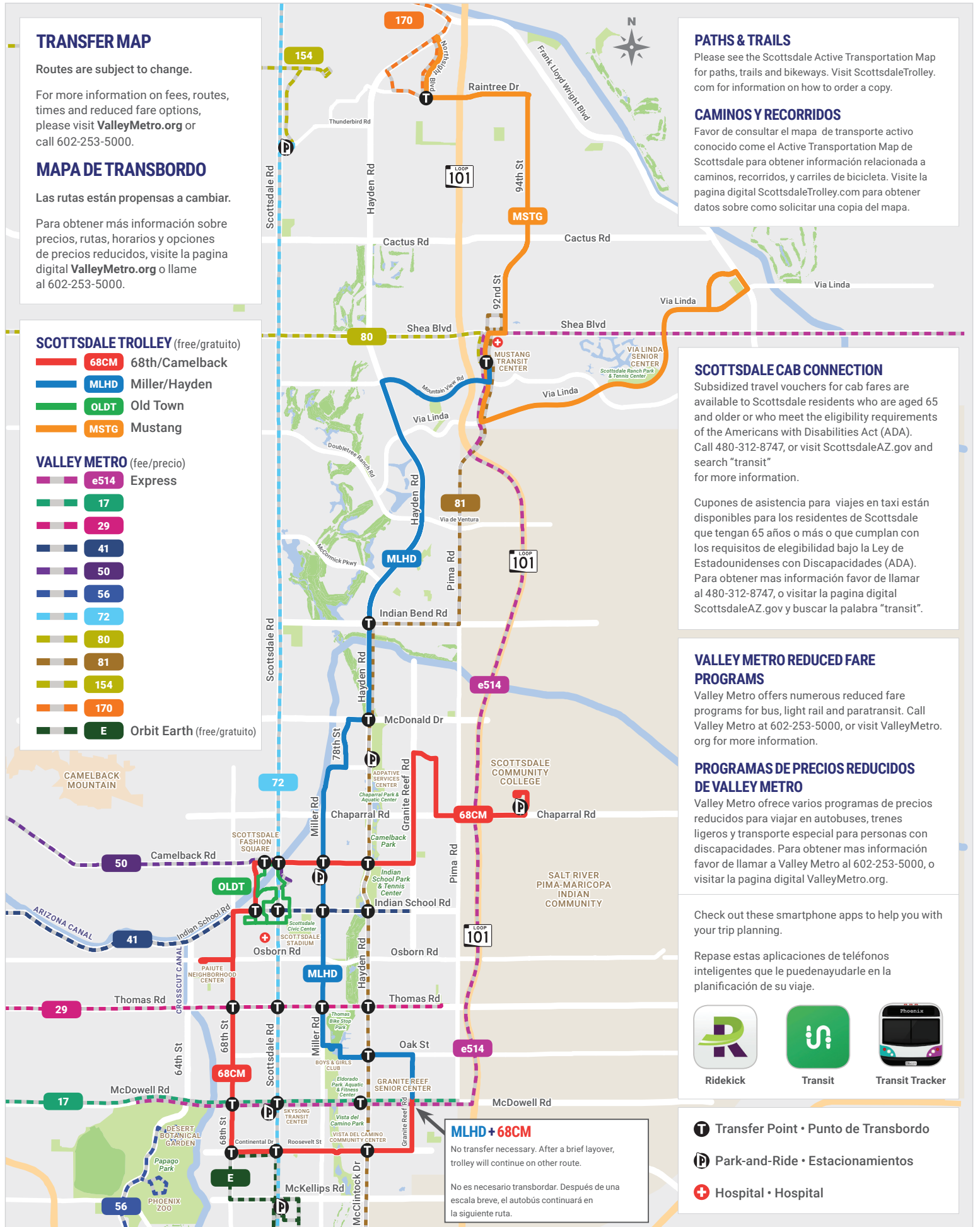


- T** Transfer Point • Punto de Transbordo
- P** Park-and-Ride • Estacionamientos
- +** Hospital • Hospital

### MLHD + 68CM

No transfer necessary. After a brief layover, trolley will continue on other route.

No es necesario transbordar. Después de una escala breve, el autobús continuará en la siguiente ruta.



**Trolley service, stops and schedules are subject to change without notice.** Call 602-253-5000 or visit [ScottsdaleAZ.gov/trolley](http://ScottsdaleAZ.gov/trolley) for the latest route information and policies. Service is provided year round except New Year's Day, Memorial Day, Fourth of July, Labor Day, Thanksgiving and Christmas Day.

**Servicio, paradas de trolebús/autobús, y horarios están sujetos a cambio sin previo aviso.** Favor de llamar al 602-253-5000 o visite [ScottsdaleAZ.gov/trolley](http://ScottsdaleAZ.gov/trolley) para información actual. Servicio es disponible todo el año excepto el Día de Año Nuevo, Día Conmemorativo, cuatro de julio, Día Laboral, Día de Acción de Gracias, y el Día de Navidad.